



Comité technique



ÉVÈNEMENT
LABELLISÉ
SIDE EVENT



RENCONTRE « FONCIER ET SEQUESTRATION DU CARBONE DANS LES SOLS »

TABLE RONDE N°1: PRATIQUES DE SEQUESTRATION DU CARBONE DANS LES SOLS ET LEUR PERMANENCE QUELS SONT LES INSTRUMENTS ET INCITATIONS POSSIBLES, ET COMMENT INTERAGISSENT-ILS AVEC LES REGIMES FONCIERS LOCAUX ?

CAS DU PROJET PILOTE DE PAIEMENTS POUR SERVICES ENVIRONNEMENTAUX (PSE)
EN CÔTE D'IVOIRE DANS LA REGION DE LA NAWA

Marc DAUBREY
Expert en Stratégies Bas Carbone & Résilience Climat / NDC & REDD+
IMPACTUM

Paris, 13-14 Décembre 2017

SOMMAIRE

I- CONTEXT JMB3

- LE REGIME DU FONCIER RURAL EN CÔTE D'IVOIRE (CIV)
- LA PROBLEMATIQUE DE LA FORÊT EN CIV
- LE CONTEXTE SPECIFIQUE DU PROJET PILOTE PSE

II- PRESENTATION SUCCINCTE DU PROJET PILOTE PSE DE CIV JMB4

III- DEFIS

IV- PISTES DE SOLUTION et PERSPECTIVES

Diapositive 2

- JMB1** Je suggère: I. Généralités sur les PSE
JM BROU; 12/12/2017
- JMB3** GENERALITES SUR LES PSE
JM BROU; 12/12/2017
- JMB4** CAS DE LA CI: PROJET PILOTE PSE MONDELEZ....
JM BROU; 12/12/2017

I. CONTEXTE: LE REGIME DU FONCIER RURAL EN CIV

➤ ***Un passé d'instabilité dominé par le droit coutumier***

- Avant 1998, La situation du foncier rural en Côte d'Ivoire marquée par l'absence d'un cadre juridique adéquat
- La plupart des parcelles de terre rurales régies par le droit coutumier.
- Les droits exercés considérés comme de simples droits d'usage du sol, incessibles.
- Dans la pratique, les détenteurs desdits droits les ont cédés ou loués à d'autres personnes.
- Prolifération des transactions foncières illégales tolérées par l'Etat mais génératrice de conflits nombreux et violents
- Instabilité des exploitations et précarité des occupations, les exploitants ne bénéficiant que d'une faible garantie pour leurs investissements.

➤ ***Une loi en 1998 loin de régler tous les problèmes***

- Loi 98-750 du 23 décembre 1998 relative au domaine foncier rural
- Amendements successifs et autres dispositions complémentaires
- Loi malheureusement confrontée, dans son application, à de nombreuses contraintes qui entravent sa mise en œuvre, dont
 - les crises sociopolitiques à répétition
 - le manque de moyens humains, matériels et financiers
 - la complexité des procédures et le coût élevé des opérations de sécurisation
- La loi reste encore largement méconnue.

➤ ***La création en 2017 d'une Agence du Foncier Rural (AGEFOR)***

I. CONTEXTE: LA PROBLEMATIQUE DE LA FORÊT EN CIV

➤ **Une situation alarmante de la forêt**

- ❑ Un taux de déforestation parmi les plus élevés au monde:
 - 16 millions d'Ha au début du siècle
 - 7,8 millions d'Ha en 1990
 - 3,4 millions d'Ha en 2015

(Chiffres BNETD - Bureau National d'Etudes Techniques du Développement)
- ❑ Des effets dramatiques sur le climat et l'agriculture en particulier

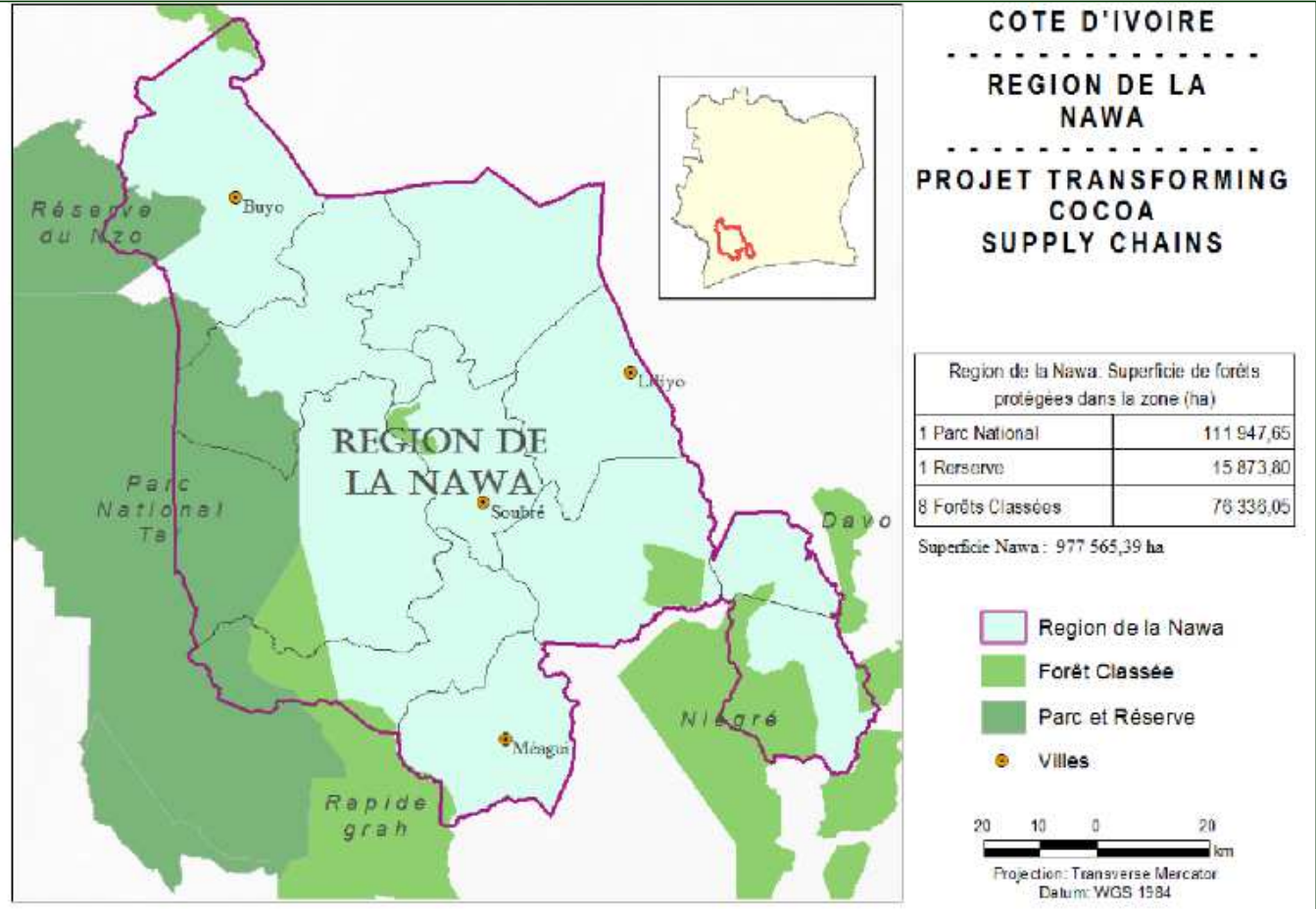
➤ **Un contexte politique favorable**

- ❑ Une volonté politique très forte à travers plusieurs engagements du Président de la République, notamment aux Nations Unies en 2014 sur la Déclaration de New York sur les forêts, pour la production d'un cacao ivoirien zéro déforestation à partir de 2017, et la restauration du couvert forestier à 20% du territoire national (aujourd'hui environ 11%) d'ici à 2030 (*Fonds carbone FCPF, 2015*).
- ❑ Un nouveau code forestier en 2014, introduisant de nouvelles dispositions notamment sur la propriété de l'arbre
- ❑ Les engagements des INDC visant à réduire les émissions de GES de 28% d'ici 2030 en s'appuyant notamment sur la préservation et la réhabilitation des forêts
- ❑ Une stratégie nationale REDD+ adoptée par le Gouvernement en 2017
- ❑ Une nouvelle politique de préservation et réhabilitation des forêts en cours de finalisation

➤ **Un engagement du secteur privé agricole, notamment cacao**

- ❑ Initiative Cacao et Forêts mobilisant l'industrie et les gouvernements de CIV et du Ghana concrétisée par la signature conjointe à Bonn (COP23) du CAC – Cadre d'Action Conjoint par le gouvernement ivoirien et les chocolatiers
- ❑ Cas spécifique du programme Cocoa Life de Mondelez

I. CONTEXTE: CONTEXTE SPECIFIQUE DU PROJET PILOTE PSE



Zone du projet:
 Région de la NAWA, accent sera mis sur MEAGUI

Durée du projet:
 3 ans (2016 – 2018)

Autres:
 Coopératives: 3
 Planteurs: 3 000
 Superficie: 977 565,30 ha

Forêts
 Parc National de Taï
 1 Réserve
 8 Forêts classées

II. PRESENTATION DU PROJET PILOTE PSE DE CÔTE D'IVOIRE

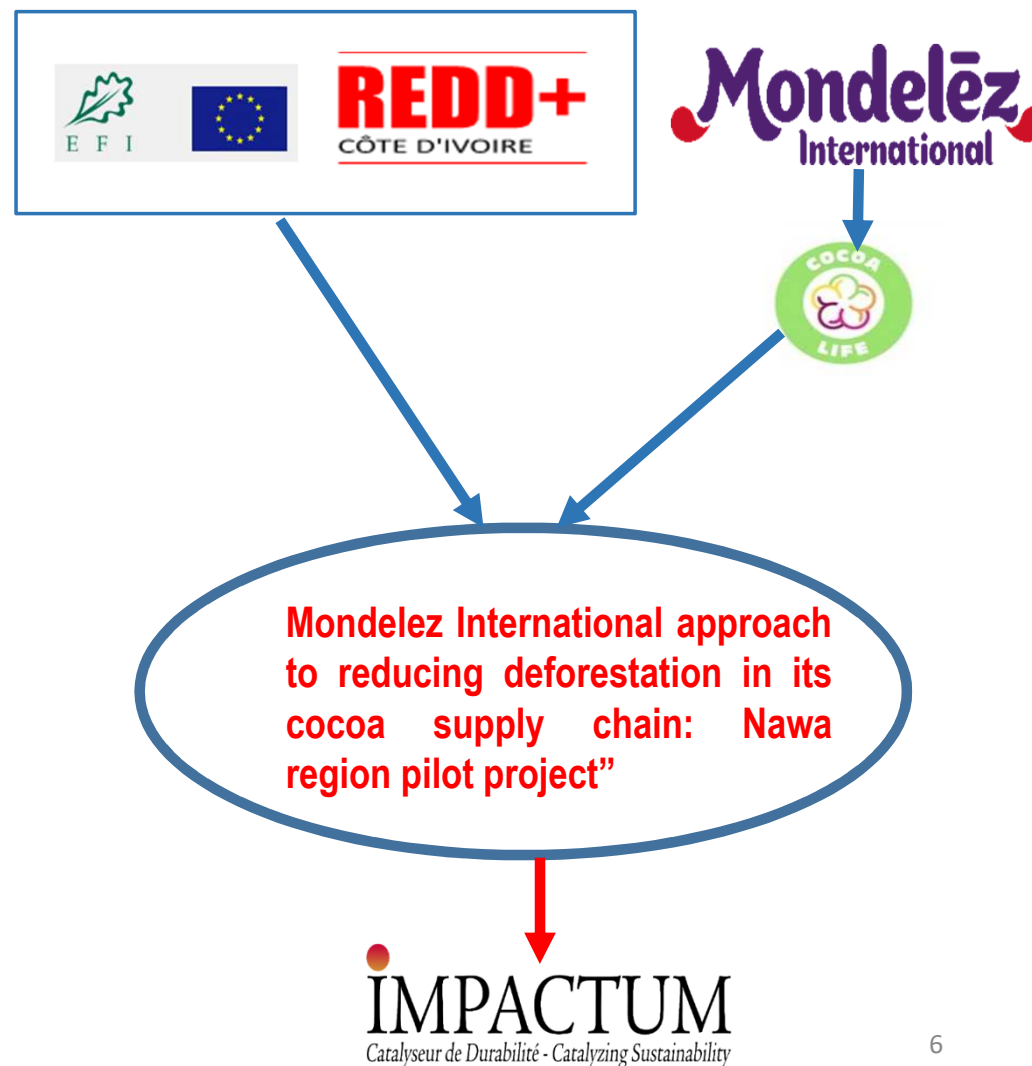
OBJECTIFS DU PROJET

Le projet qui s'inscrit dans le cadre du programme de durabilité du chocolatier Mondelez, dénommé Cocalife, vise à améliorer simultanément :

- **la productivité agricole;**
- **la sécurité alimentaire;** et
- **les conditions de vie des planteurs** tout en assurant **la préservation des forêts restantes** et **la conservation de la biodiversité** dans les bassins d'approvisionnement de Mondelez.

Plus spécifiquement:

- Contribuer à la conservation des derniers blocs forestiers naturels restants et à la restauration des forêts classées et des forêts dégradées;
- Promouvoir l'agroforesterie dans les plantations de cacao afin d'améliorer la résilience des plantations de cacao;
- Planifier et aménager durablement les terres et les territoires;
- Améliorer les conditions de vie des producteurs par la diversification agricole.



II. PRESENTATION SUCCINCTE DU PROJET PILOTE PSE DE CIV

RESULTATS ATTENDUS

- ❑ Sensibilisation et information de 3000 producteurs et membres de la population locale;
- ❑ Production de 700 000 arbres forestiers à usages multiples;
- ❑ Réalisation d'au moins **5100** hectares d'agroforesterie à base de cacao pour 2550 planteurs de cacao soit environ 2ha/planteurs avec au moins 30 plants/hectare;
- ❑ Reboisement d'au moins **600** hectares de forêts avec des essences à vocation bois-énergie et bois d'œuvre;
- ❑ Contribution à la conservation d'au moins **300** hectares de forêts naturelles communautaires dans au moins 10 villages.



II. PRESENTATION SUCCINCTE DU PROJET PILOTE PSE DE CIV (suite)

COMPOSANTES	RESULTATS ATTENDUS
COMPOSANTE 1: Mise en place du cadre organisationnel pour le programme PSE	Les structures nationale et locales pour la mise en oeuvre le PSE sont opérationnelles, avec du personnel qualifié, formé et mobilisé
COMPOSANTE 2: Information et implication des populations locales	Une masse critique d'acteurs de la zone (au moins 5 coopératives, 25 villages, 5000 planteurs de cacao et 50 000 membres de communautés) sont informés et impliqués dans la transition vers une cacaoculture amie de la forêt
COMPOSANTE 3: Faciliter l'élaboration de Plans Locaux d'Utilisations des Terres Durables (PLUTD)	Au moins 5 PLUTD sont élaborés, de manière participative, et les besoins en plants forestiers sont anticipés (pépinières)
COMPOSANTE 4 : Passer des contrats PSE individuels et collectifs dans les territoires des PLUTD	Les acteurs dans au moins 5 PLUTD sont aidés via des contrats individuels et collectifs de PSE combinant reboisement, agroforesterie, conservation et régénération naturelle

II. PRESENTATION SUCCINCTE DU PROJET PSE DE CIV

QUELQUES ELEMENTS CATALYSEURS DE LA SEQUESTRATION DE CARBONE DANS LES SOLS

❖ Description du mécanisme d'incitation:

- Contrat
- Fourniture des intrants et du matériels végétal (semences, pépinières, plants, etc..)
- Coaching, encadrement, Bonne pratiques agroforesterie et sylviculture ainsi que formation et encadrement de brigades de sylviculture
- Paiement au résultat

❖ Approche de durabilité des territoires

❖ Mise en œuvre des modalités PSE:

La capacité des sols à séquestrer du carbone est difficile à évaluer. Néanmoins, les chiffres suivant pourraient servir de base de calcul pour évaluer le potentiel de captation du carbone dans le cadre du Projet Pilote PSE

- **5100** hectares d'agroforesterie à base de cacao pour 2550 planteurs soit environ 2ha/planteur avec au moins 30 plants/hectare
- Reboisement d'au moins **600** hectares de forêts avec des essences à vocation bois-énergie et bois d'œuvre
- Contribution à la conservation d'au moins **300** hectares de forêts naturelles communautaires dans au moins 10 villages
- Ce sont au **total 6000 ha de forêts** qui serviront de catalyseur pour enclencher la restauration des terroirs, réintroduire le couverts forestier / agro-forestier et diversifier les revenus des producteurs tout en permettant aussi au sol de capter du carbone.

CONTRIBUTION DES PSE A UNE MEILLEURE PRISE EN COMPTE DES QUESTIONS FONCIERES

- ❖ Renforcement de la sécurité foncière grâce à la signature de contrats PSE, les droits de tous étant garantis, utilisation du GPS pour les relevés
- ❖ Renforcement de la confiance des producteurs par la sensibilisation sur le code forestier 2014 et la propriété de l'arbre; les risques de conflits entre les exploitants forestiers et les paysans sont atténués;
- ❖ L'implication de toutes les couches sociales (autochtones et populations venues d'ailleurs) et des chefs de communautés en particulier garantie un meilleur suivi de l'usage des terres
- ❖ La réduction des droits d'usage des terres par la conservation 300 ha de forêts naturelles communautaires dans cette phase pilote; toute la communauté bénéficie des avantages financiers de cette restriction par la réalisation de projet communautaire atténuant ainsi les litiges fonciers 9

III. QUELQUES DEFIS LIES A LA SEQUESTRATION DE CARBONE ET AU FONCIER

- ❖ Le facteur sociologique propre à la Côte d'Ivoire et à la région du sud ouest en particulier (1/4 de la population vient des pays limitrophes)
- ❖ Terre de migrations où cohabitent autochtones, allochtones et allogènes prenant en compte les notions de propriétaire terrien, tuteur, etc..
- ❖ Facteur anthropo-sociologique considérant la déforestation comme élément de sécurité foncière
- ❖ Délimitation des terroirs et processus de sécurisation foncière
- ❖ PSE élément pivot clé de la stratégie REDD+/filiales agricoles vertes, mais qu'un élément dans la réponse nationale à la déforestation: foncier, application code forestier, parcs et réserves, etc.
- ❖ Enjeux liés à l'insuffisante utilisation des fertilisants organiques

IV. PISTES DE SOLUTION & PERSPECTIVES

- ❑ **Information et mise en œuvre des textes d'application du nouveau code forestier, notamment sur la propriété de l'arbre**
- ❑ **Intégrer dans le package d'incitation l'appui à la sécurisation foncière**
- ❑ **Les PSE comme outil d'aide à la reconstitution des forêts dans le Domaine Forestier Protégé**
 - Orienter les systèmes ruraux vers une plus grande diversité et résilience face aux changements climatiques;
 - Promotion de l'Agroforesterie;
 - incitation à l'acquisition de forêts communautaires ou de particulier et à la conservation des forêts naturelles restantes
- ❑ **Les retours carbone comme financement continu des PSE et du reboisement peuvent motiver les autorités à étendre le projet sur une plus grande échelle**
- ❑ **Nécessité d'avoir un appui constant et une bonne coordination des acteurs pour pérenniser l'utilisation durable des terres.**



JE VOUS REMERCIE

ONG IMPACTUM

Abidjan – Cocody – Angré 7è tranche, non loin de la pharmacie

7è tranche

28 BP 684 ABIDJAN 28

Téléphone : + 225 22 52 59 54

Mobile : + 225 47 10 63 99 / 47 56 77 94

Email : impactum.ong@gmail.com