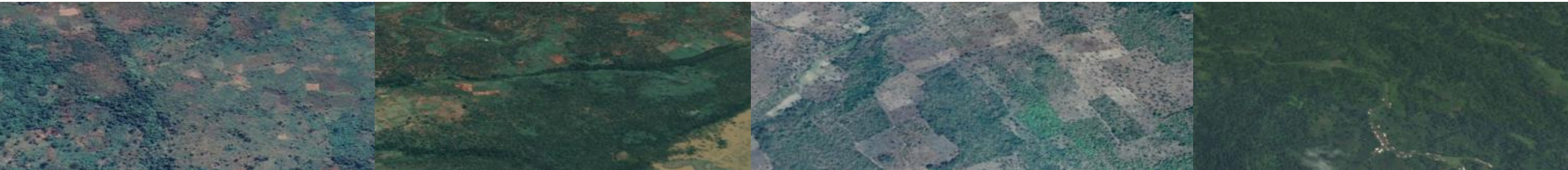


# Projet COSEFAC

## Conflits violents, déplacements de populations et sécurisation du foncier rural au Cameroun et en Côte d'Ivoire

*Réinscrire la trajectoire du foncier rural dans le façonnement des figures migratoires, dans les mécanismes de prévention et de traitement des crises et conflits, ainsi que dans la gestion durable des situations post-conflits.*



PROJETS COLLECTIFS DE PRODUCTION DE CONNAISSANCE ET TRAVAUX D'ÉTUDES SUR LE FONCIER EN AFRIQUE SUBSAHARIENNE

COMITÉ TECHNIQUE « FONCIER & DÉVELOPPEMENT »

Séminaire 06 mai 2022

Présenté par

Pierre Kamdem, Université de Poitiers & Mathieu Bonnefond, CNAM, ESGT, Le Mans



# Contexte

- De nombreux conflits violents en Afrique subsaharienne depuis plusieurs décennies (Chauveau, Grajales, Léonard, 2020 ; Odusola et al., 2019)
- Ces conflits génèrent des mobilités spatiales multiformes à l'origine d'une diversité de figures de migrants aux rapports assez diversifiés avec le foncier rural des milieux d'origine.
- L'accent est majoritairement mis sur les procédures de gestion, règlement et traitement des conflits dans lesquels le foncier rural en recevant une considération mineure sous forme de simple variable d'ajustement.
- Ce qui semble mettre « sous le tapis » des germes de réactivation des différends à l'origine des violences vécues ou en cours.
- Plusieurs conflits passés (Cote d'Ivoire), en cours voire en gestation (Cameroun) semble partie liée aux questions foncières.

# Objectifs

**Explorer les enjeux et dispositifs théoriques et opérationnels adéquats pour une sécurisation optimale du foncier rural en contexte de conflits violents à déplacements de populations...**

**...à partir d'une lecture croisée des trajectoires foncières des crises ivoiriennes et camerounaises**

1. identifier les raisons explicatives des conflits violents ;
2. analyser les relations socio-foncières entre les divers acteurs en vigueur dans le champ du foncier rural ;
3. déterminer la dimension foncière des conflits violents ;
4. expliquer l'instrumentalisation des politiques foncières en contexte « post-conflit » ;
5. démontrer les effets conflictogènes des transactions foncières ;
6. déterminer les enjeux et dispositifs de sécurisation du foncier rural.

# Organisation générale du projet

## Activité 1 – Co-coordination du projet

- *Réunions et séminaire*
- *Workshop mi-parcours*
- *Revue du projet*
- *Finalisation du projet*

## Activité 2 : Recueil des données

*Etudes de cas*  
*Enquête par questionnaire*  
*Enquête par guide d'entretien*  
*Focus group*  
*Traitement et analyse des données*  
*Synthèse des enquêtes*

## Activités 3 : Valorisation et Vulgarisation

*Ateliers internes*  
*Séminaire de restitution de l'étude*  
*Publication de working papers (notes de synthèse CTFD)*  
*Articles scientifiques*  
*Ouvrage de synthèse (édition CTFD)*

# Consortium

Laboratoire RURALITES  
Université de Poitiers  
France



**Pierre KAMDEM**  
*Chef de file*



**Mathieu BONNEFOND**  
*Co-coordonateur*



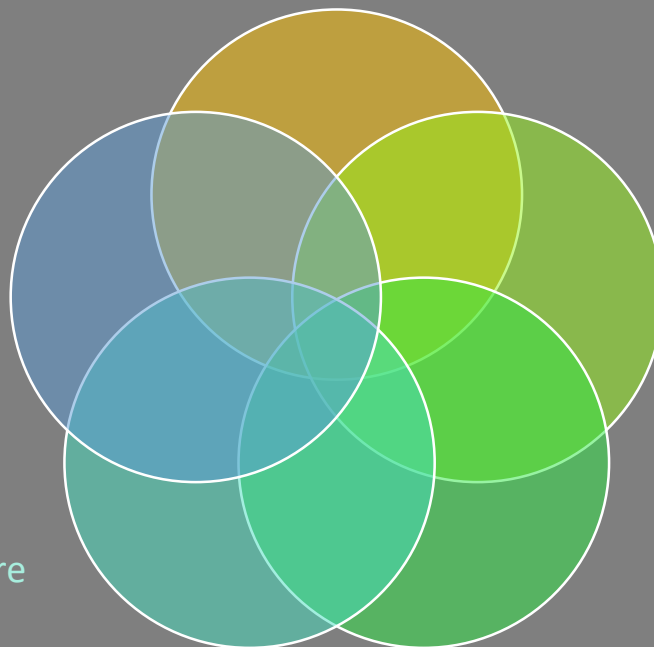
**Armand Josué DJAH**  
Coordinateur équipe Cote d'Ivoire

Laboratoire  
Géomatique et Foncier  
CNAM  
France

Laboratoire Ville,  
Société et Territoires  
Université de Bouaké  
Cote d'Ivoire

Laboratoire  
Géographie, Territoire  
et Environnement  
Université de Douala  
Cameroun

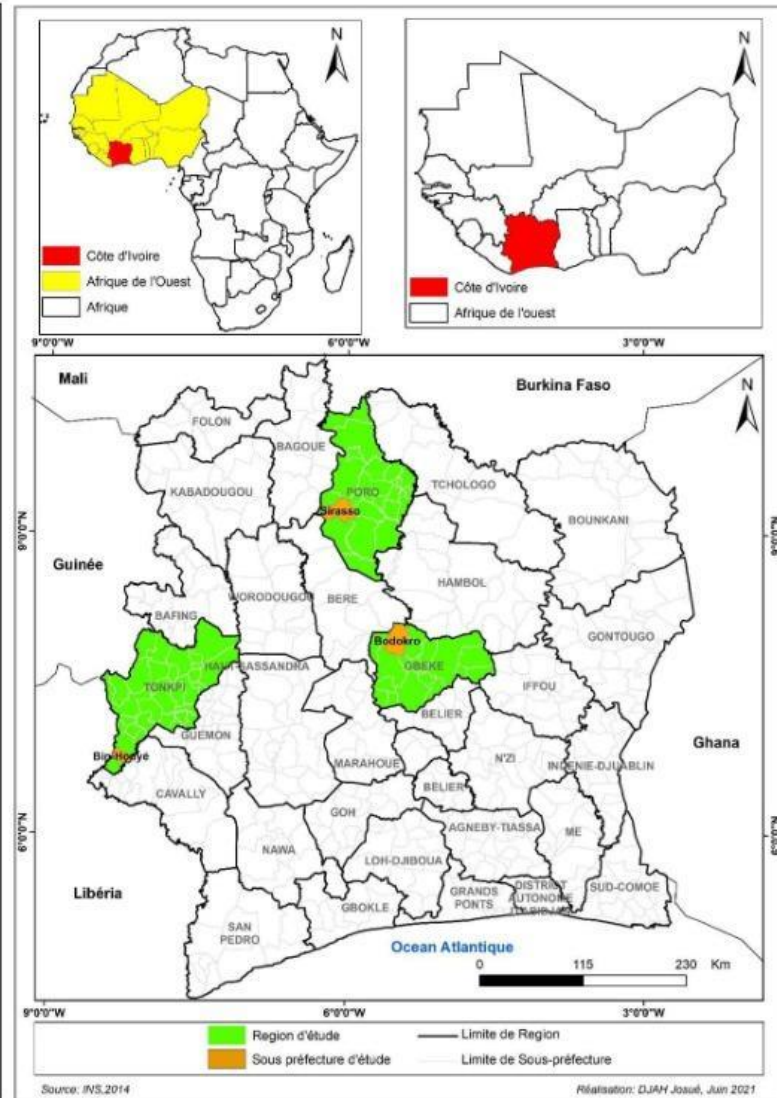
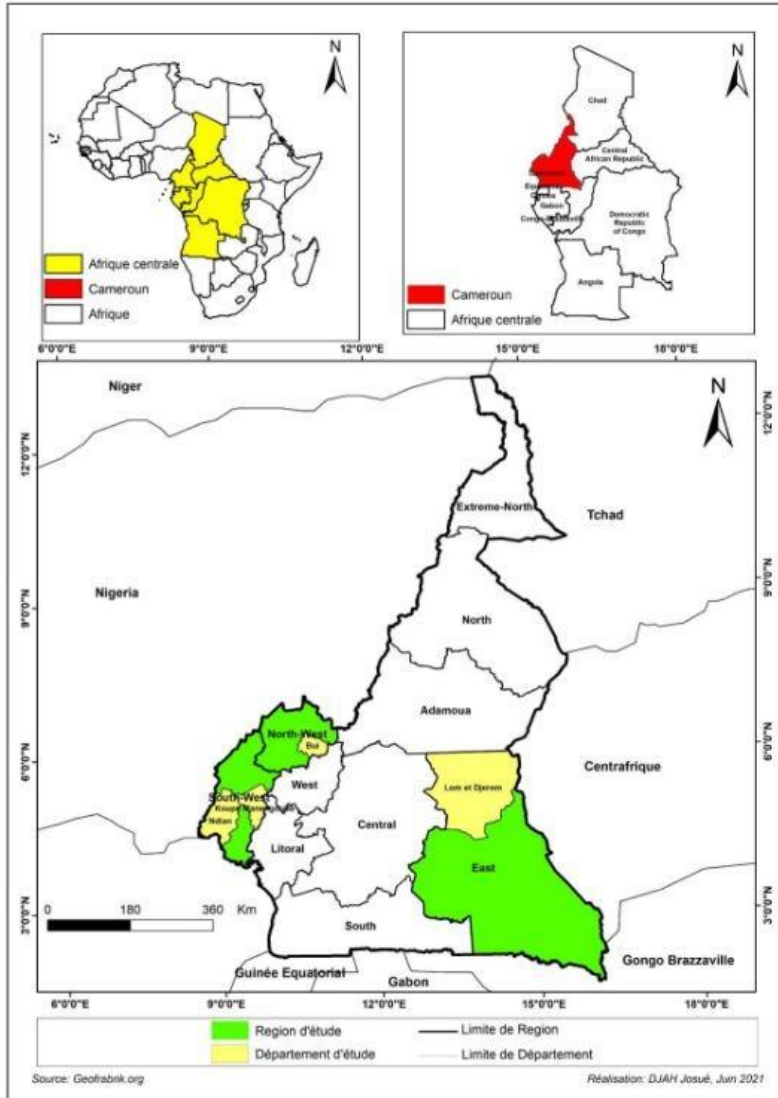
ONG Groupe de  
Recherche et d'Action  
en Milieu Urbain et  
Rural  
Cameroun



**Jean Marie NKENNE**  
Coordinateur équipe Cameroun



# Localisation des sites d'études



- Trois territoires de **conflits passés** : Ex Centre Nord et Ouest de la Côte d'ivoire occupé par la rébellion de 2002 à 2011 et Zone transfrontalière ouest Côte d'Ivoire-Liberia
- Un territoire de **conflits actuels** : zone anglophone du Cameroun
- Un territoire de **conflits en gestation** : région de l'Est du Cameroun frontalière à la RCA),

# Justification des terrains d'études

- **Terrain ivoirien** : des retours différenciés en contexte post-conflit
- **Terrain du Cameroun occidental** : des départs massifs en contexte de crises actifs multiformes
- **Terrain du Cameroun oriental** : des arrivées « internationales » sensibles

# Justification des terrains d'études

## Terrain ivoirien

- Des **retours** différenciés en contexte post-conflit
  - Une logique d'**insertion difficile** dans l'Ouest (Forêts classées dans la sous-préfecture de Bin-Houyé dans la région de Tonkpi)
  - Une logique de **rente foncière** au service des **transactions militaro-sécuritaires** dans la sous-préfecture de Bodokro au Centre de la Côte d'Ivoire
  - Une logique de contrôle de **zone transfrontalière** par des logiques institutionnelles croisées de sédentarisation et mutations fonctionnelles: la fébrilité de l'Etat



# Justification des terrains d'études

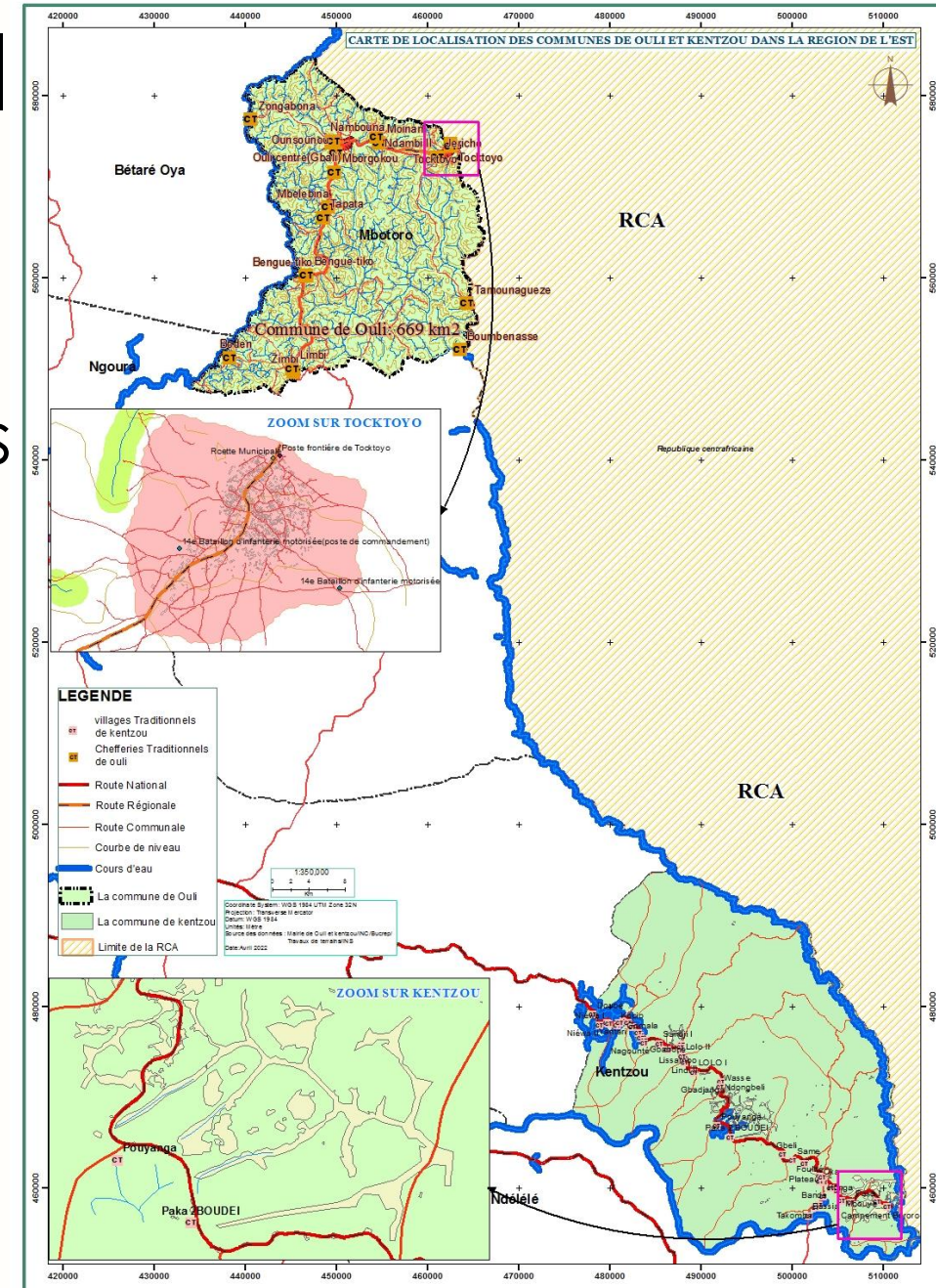
## Terrain du Cameroun occidental

- Des **départs** massifs en contexte de crises actifs
  - Logique identitaire partielle (séparatisme)...
  - Des départs massifs de proximité ou lointains
  - Permanence de tensions foncières (Elites, urbains et agro-industries...)

# Justification des terrains d'études

## Terrain du Cameroun oriental

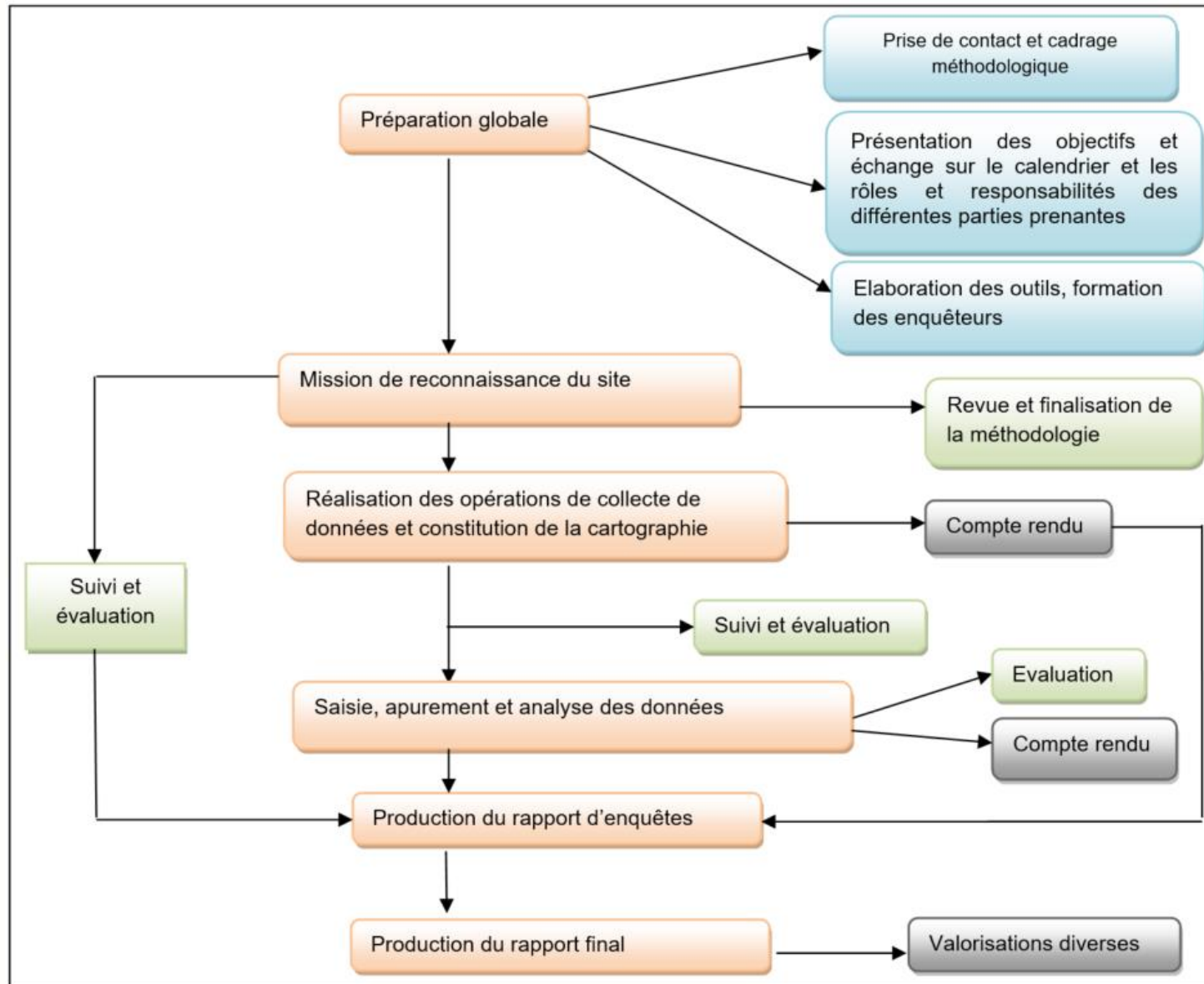
- Des **arrivées « internationales »** sensibles
  - Apparente abondance foncière
  - Modalités d'usage foncièrement gourmandes
- Des tensions foncières en gestation



# Cadre théorique de l'étude

- Foncier rural (*sécurisation*)
  - Etat et gouvernance foncière
  - Conflits violents
  - Migrations (*distance*)
- 
- Le **nexus EFMC** pour une approche holistique et processuelle
  - Médiation, négociation, inclusion, justice spatiale et sociale
  - Dispositifs locaux, nationaux et internationaux

# Cadre méthodologique général



# Cadre méthodologique général

- Données secondaires
  - Documents scientifiques
  - Autres documents
  - État de l'art
- Données primaires
  - Enquêtes exploratoires (observation)
  - Enquêtes par questionnaires
  - Enquêtes par entretiens individuels et collectifs



# Cadre méthodologique spécifique

## Côte d'Ivoire

Sous-préfectures	Localité	Population totale	Nombre de ménage	Ménages à enquêter	Proportion des ménages à enquêter
Bin-Houyé	Diépleu,	554			
	Diépleu,	732			
	Gueiossiépleu	1 768			
	Gueu-houyé	996			
	Guizreu 2	500			
	Vapleu	888			
	Youampleu,	1 721			
	Goulaleu,	1 969			
	Seipleu,	1 313			
	Koleu	140			
Bodokro	Allèkro	2 966			
	Guienzoukro	1 030			
	Bendekro,	363			
	Okoukro	ND			
Sirasso	Talleré,	5 717			
	Dagba,	3 610			
	Dokaha,	884			
	Mballa,	2 734			
	Sirasso,	8 869			
	Sambokaha,	1 711			
	Nouhouo	355			
	Seguebé,	758			

	Sous-préfecture de Bin-Houyé (Ouest)	Sous-préfecture de Bodokro (Centre)	Sous-préfecture de Sirasso (Nord)
Population cible à enquêter	-Autochtones Yacouba -Exploitants des forêts classées	-Autochtones Baoulé (résidents) -Éleveurs peuls	-Autochtones Senoufo -Éleveurs (peuls et senoufo)
Entretiens	-Préfet de département -Sous-préfet de la localité -Chefs de tribu -Les chefs de village -Chef de la communauté burkinabé -Président des jeunes -Responsable des eaux et forêt -Le Commandant de brigade -Responsable local du Ministère de l'agriculture -Responsable local de la Sodefor -Directeur départemental du Ministère de l'environnement	-Préfet de département -Sous-préfet de la localité -Chef de canton -Les chefs de village -Chef de la communauté peule -Les président des jeunes -Le Commandant de brigade -Responsable local du Ministère de l'agriculture -Directeur départemental du Ministère de la production animale et des ressources halieutiques	-Préfet de département -Sous-préfet de la localité -Les chefs de village -Chef de la communauté peule -Président de l'association des éleveurs -Les président des jeunes -Le Commandant de brigade -Responsable local du Ministère de l'agriculture -Directeur départemental du Ministère de la production animale et des ressources halieutiques

# Cadre méthodologique spécifique

## Cameroun occidental

TYPES D'ETUDES	OUTILS	NOMBRE	CIBLE	LIEUX DE COLLECTE
QUANTITATIVE	Questionnaire	350	Populations Nord-ouest et Sud-ouest ;  Déplacés internes	Yaoundé, Douala, Foumban, Foumbot, Babadjou, Loum, Penja, Njombe, Tiko, Limbe, Nkongsamba, Mbanga, Kékem, Ngambe Tikar.
QUALITATIVE	Entretien	50	Leader des Populations Nord-ouest et Sud-ouest ; Leaders des déplacés internes Leaders des zones d'accueil Sous-préfet Responsable cadastre Chef de village Grand propriétaire terrien	Yaoundé, Douala, Foumban, Foumbot, Babadjou, Loum, Penja, Njombe, Tiko, Limbe, Nkongsamba, Mbanga, Kékem, Ngambe Tikar.
	Entretien de groupe	5	Populations zones de conflits  Populations zones d'accueil	Yaoundé, Douala, Foumban, Foumbot, Babadjou, Loum, Penja, Njombe, Tiko, Limbe, Nkongsamba, Mbanga, Kékem, Ngambe Tikar.

# Cadre méthodologique spécifique

## Cameroun oriental

Cibles	Techniques	Outils
Les administrations concernées	<ul style="list-style-type: none"> <li>- Entretien semi-structuré individuel</li> <li>- Collecte des documents</li> </ul>	Guide d’entretien
Organisations de la société civile	<ul style="list-style-type: none"> <li>- Entretiens et séances de travail informels</li> <li>- Collecte des documents</li> </ul>	Guide d’entretien
Bureaux d’études	<ul style="list-style-type: none"> <li>- Entretiens et séances de travail informels</li> <li>- Collecte des documents</li> </ul>	Guide d’entretien
Autres acteurs	<ul style="list-style-type: none"> <li>- Entretien et séances de travail informels</li> <li>- Groupe de discussion dirigée (Focus group)</li> <li>- Collecte des documents</li> </ul>	Guide d’entretien
Populations et chefs	<ul style="list-style-type: none"> <li>- Entretiens individuels</li> <li>- Séances de travail informelles</li> </ul>	<ul style="list-style-type: none"> <li>- Questionnaire</li> <li>- Guide d’entretien</li> </ul>
Foncier et activités économiques	<ul style="list-style-type: none"> <li>- Prise de vues</li> <li>- Evaluation des différents enjeux.</li> </ul>	<ul style="list-style-type: none"> <li>- Appareil photo</li> <li>- GPS</li> <li>- Guide d’entretien</li> </ul>

Catégorie d’enquêtés	Nombre de questionnaires / guides d’entretien
Populations hôtes	405
Populations migrantes / réfugiées	130
Préfet / Sous-préfets / Maires	5
Services déconcentrés	10
Autorités traditionnelles	4
ONG / OSC	5
Focus Group	2

# Attentes par rapport au comité d'experts CTFD

- Consolidation du cadre théorique et méthodologique
- Amélioration des perspectives d'analyses et de recherches : le *nexus* EFMC (État, foncier, migrations, conflits)
- Autres à préciser lors des échanges...